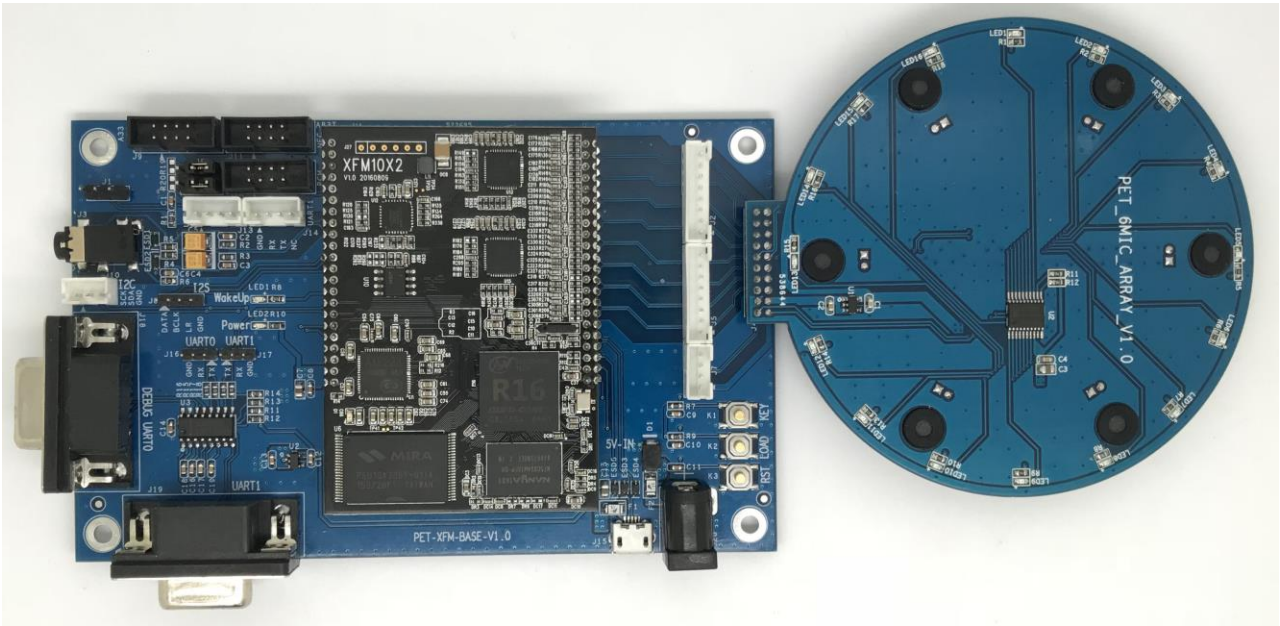




# PET-SV6 麦克风矩阵评估板 简介

## 一、PET-SV6 麦克风矩阵评估板整机图



## 二、PET-SV6 麦克风矩阵评估板整体介绍

PET-SV6 是我司针对需要使用智能语音交互，智能语音控制等应用场景推出的功能评估板。

PET-SV6 选用国内技术成熟的讯飞核心模组作为方案实现方式。

PET-SV6 采用六麦克风矩阵，具有音源方向定位，进场、远场语音识别，关键词唤醒，回声消除等功能。

PET-SV6 支持安卓 Android 6.0.1 系统，支持 Linux 系统。

PET-SV6 在我司 A33 及 R16 开发板上可以直接使用。

PET-SV6 支持讯飞 AIUI 开放平台。

PET-SV6 支持讯飞 iFLYOS 操作系统。

PET-SV6 支持百度 DuerOS 开放平台。

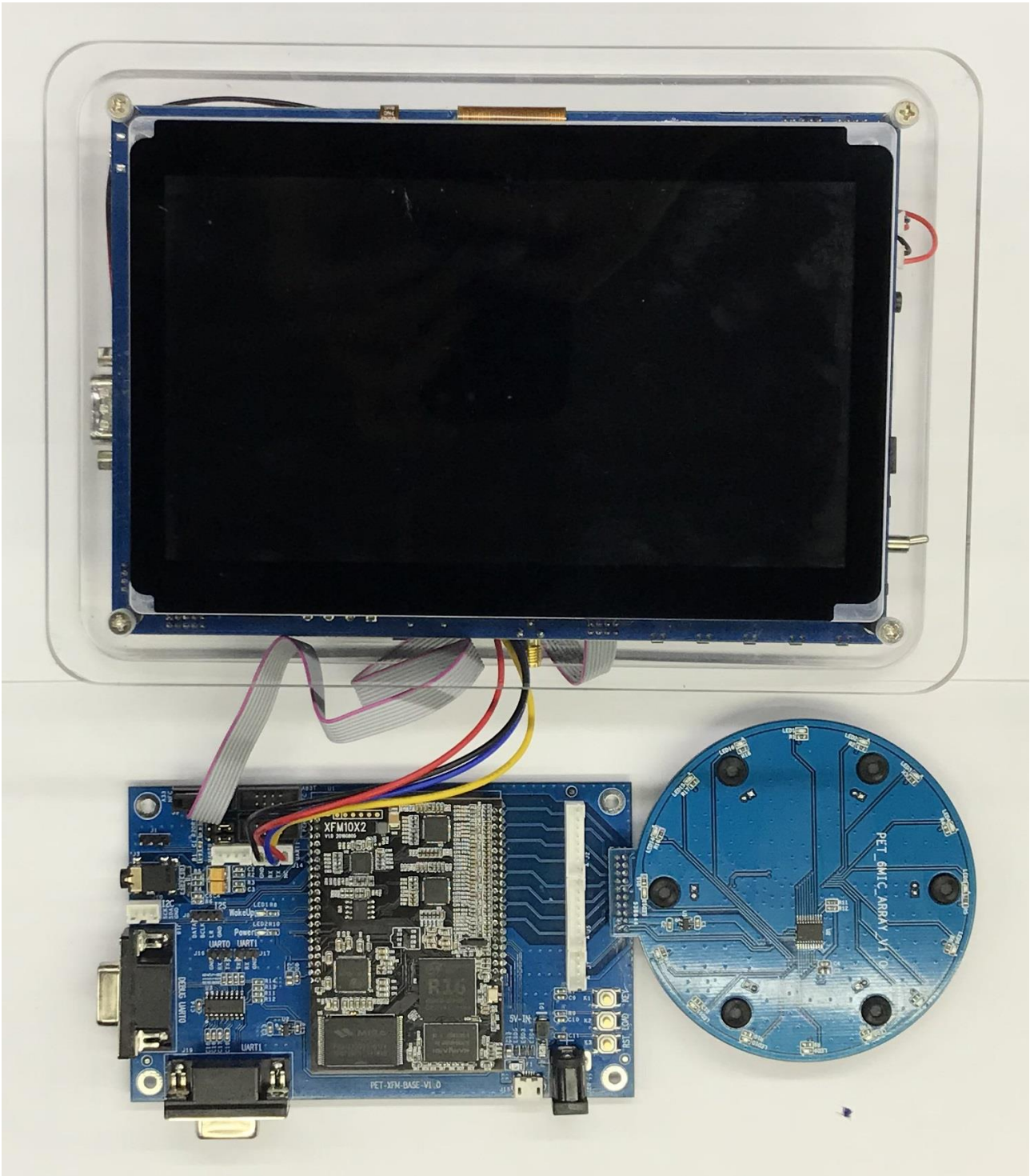
PET-SV6 支持思必驰 DUI 开放平台。

PET-SV6 支持带显示屏及触摸设备。

功能演示视频地址如下：

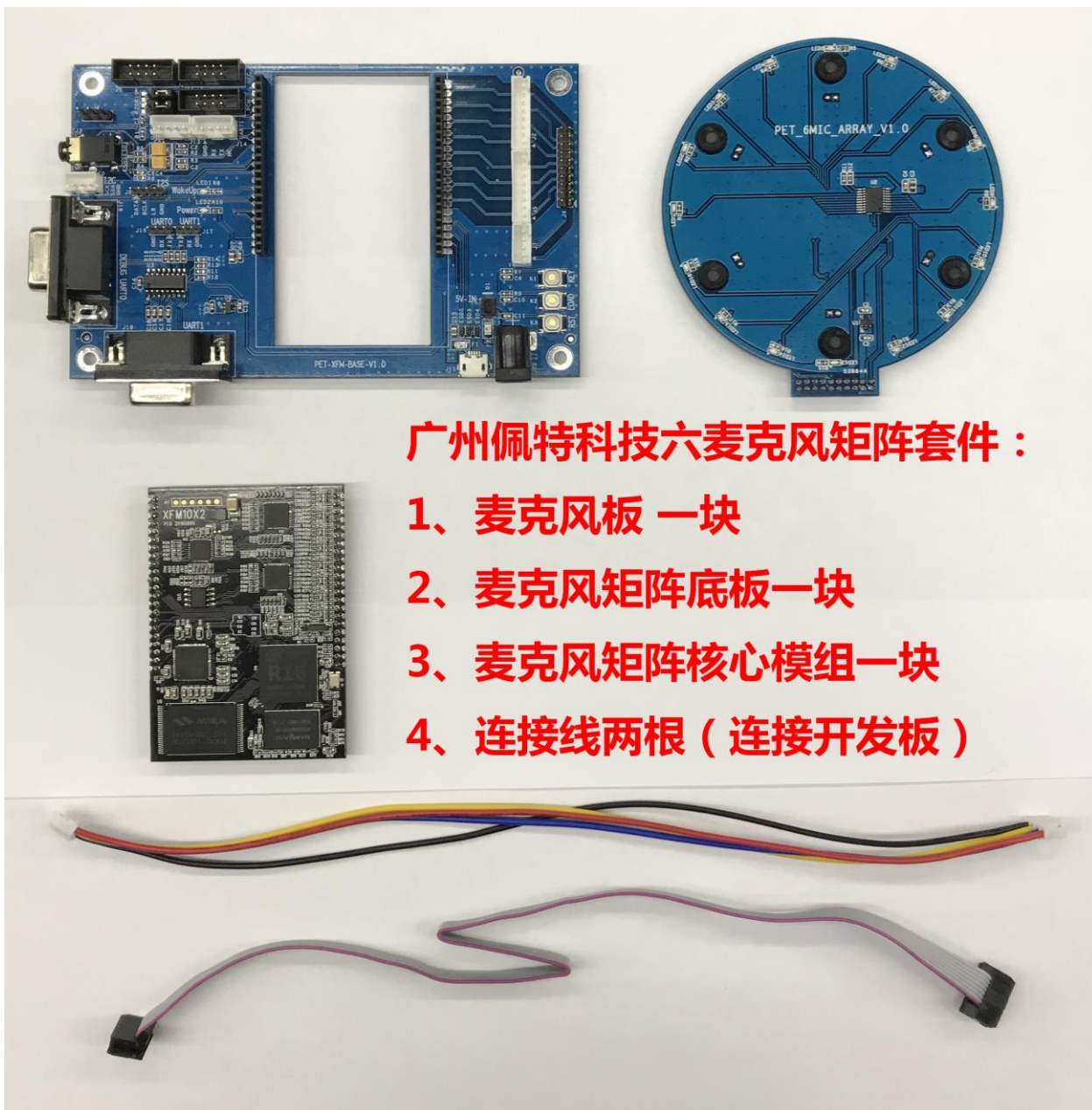
[https://v.youku.com/v\\_show/id\\_XMzY1NDkyNDU4MA](https://v.youku.com/v_show/id_XMzY1NDkyNDU4MA)

### 三、PET-SV6 麦克风矩阵评估板连接开发板整体图





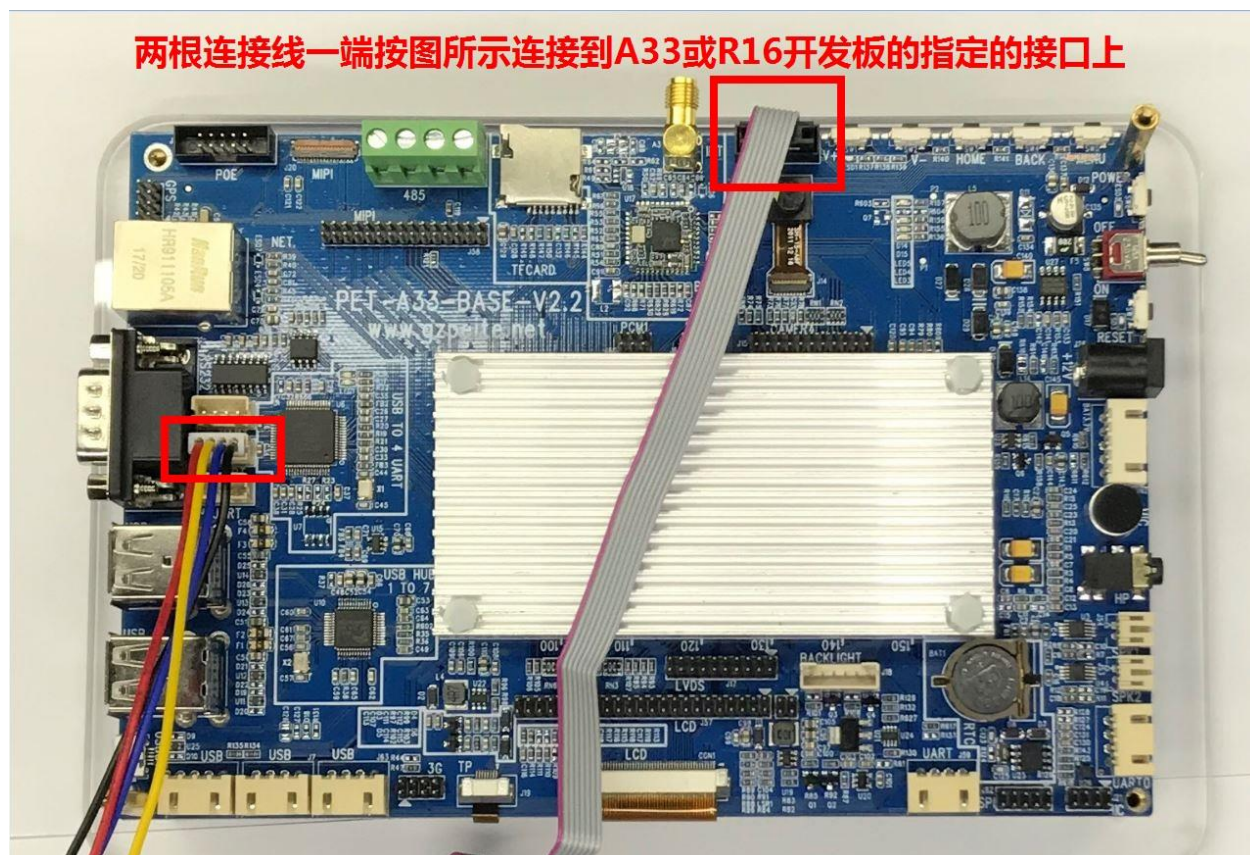
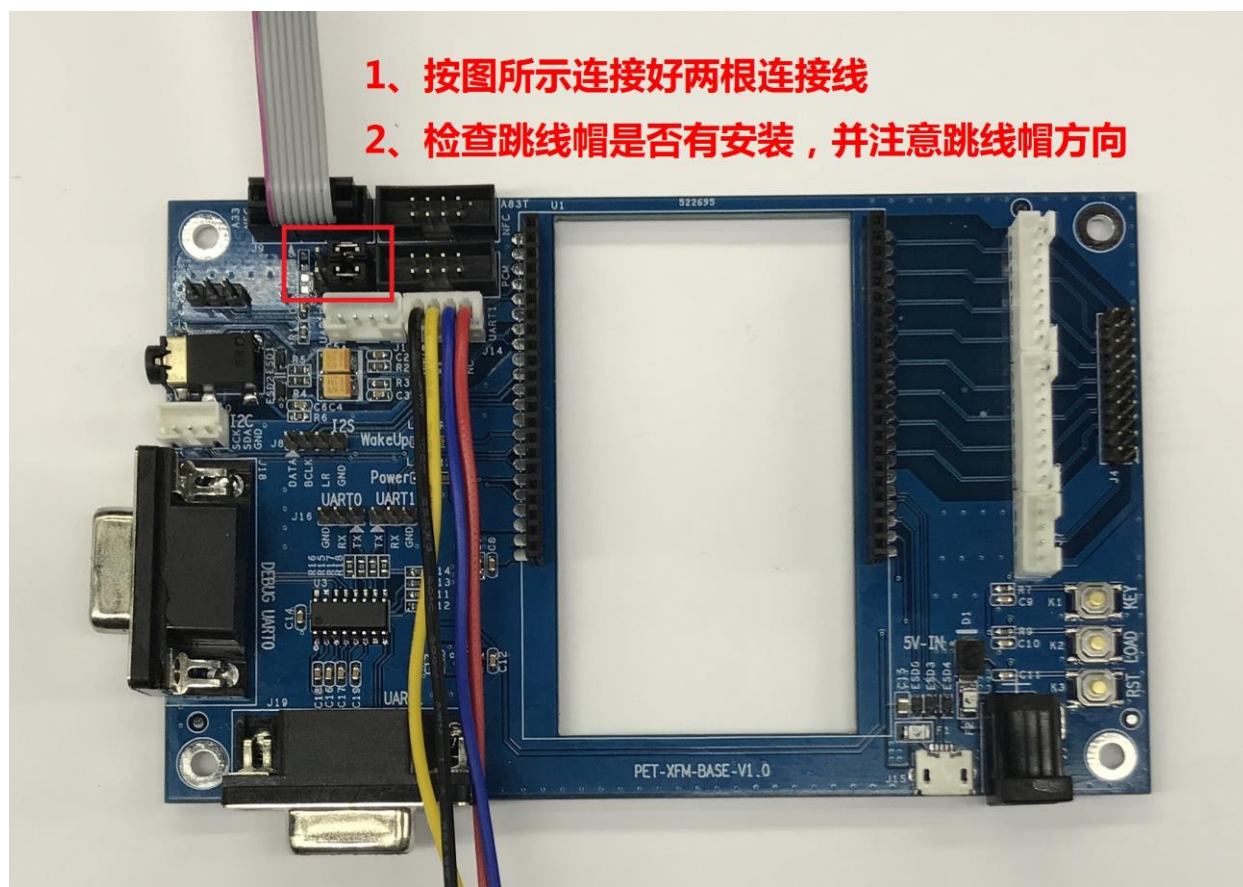
#### 四、PET-SV6 麦克风矩阵评估板配件列表



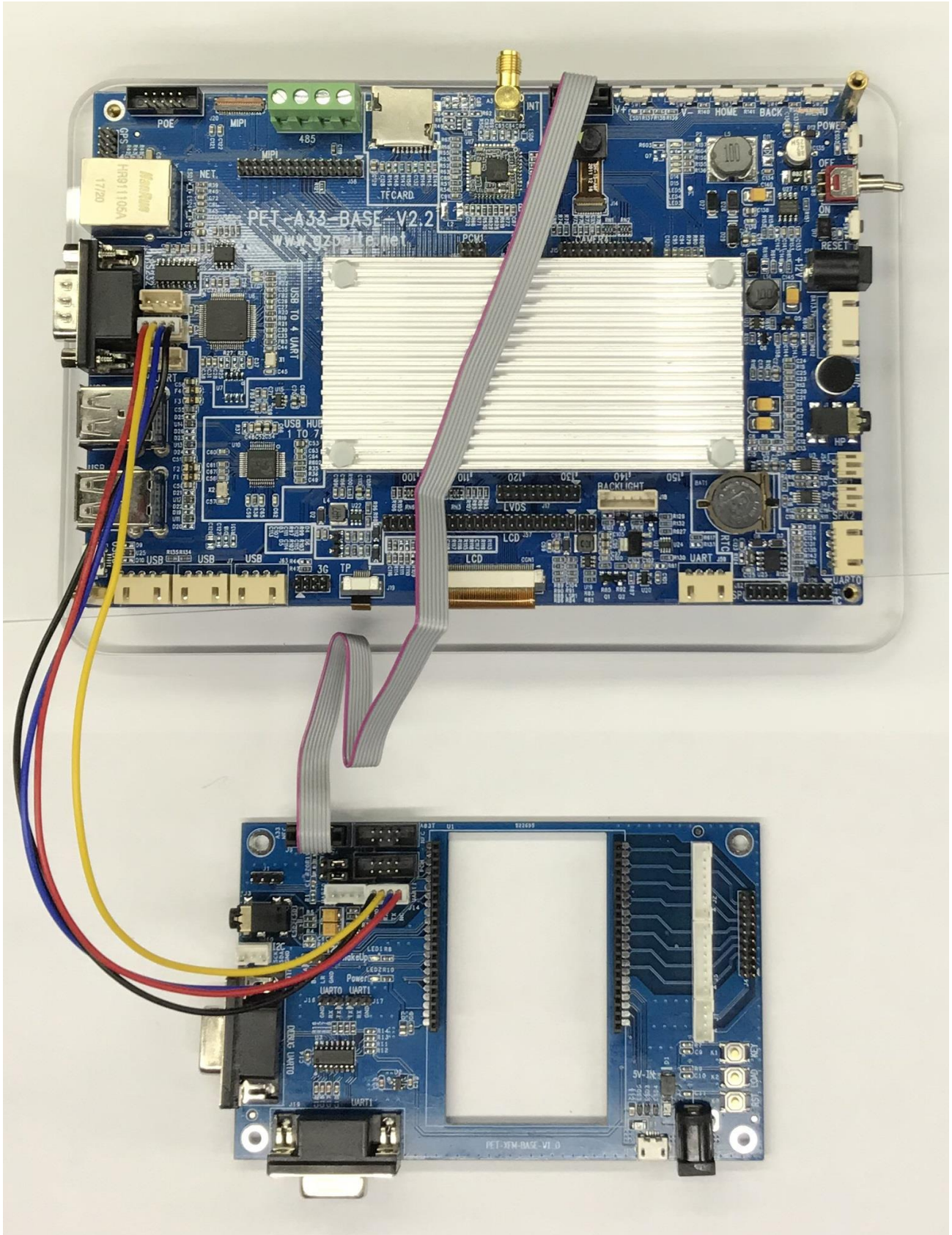
**广州佩特科技六麦克风矩阵套件：**

- 1、麦克风板 一块**
- 2、麦克风矩阵底板一块**
- 3、麦克风矩阵核心模组一块**
- 4、连接线两根（连接开发板）**

## 五、PET-SV6 麦克风矩阵评估板与我司开发板的接线说明







## 六、产品量产流程

- 1、在我司 A33 或 R16 开发板及麦克风矩阵评估板上进行产品功能验证。
- 2、贵司提供主板结构尺寸，功能要求，委托我司进行产品主板的设计、研发及样板生产。
- 3、贵司完成产品外观、结构设计，外壳开模，上层应用程序的研发及测试等工作。
- 4、委托我司进行关键词等定制。
- 5、进行样机的功能测试、稳定性测试。
- 6、委托我司进行产品主板的量产。
- 7、贵司除主板外的其他配件，委托我司进行产品组装、测试、包装。

## 七、联系方式

地址 : 广州市天河区大观中路新塘大街鑫盛工业园 A1 栋 201  
电话 : 020-85625526  
传真 : 020-85625526-606  
主页 : <http://www.gzpeite.net>  
淘宝店 : <https://shop149045251.taobao.com>

商务洽谈: 王先生  
移动电话: 18926288206  
电子信箱: 18926288206@gzpeite.net  
业务 QQ: 594190286

技术咨询: 杨先生  
移动电话: 18902281981  
电子信箱: 18902281981@gzpeite.net  
业务 QQ: 151988801

广州佩特电子科技有限公司

2018 年 6 月