

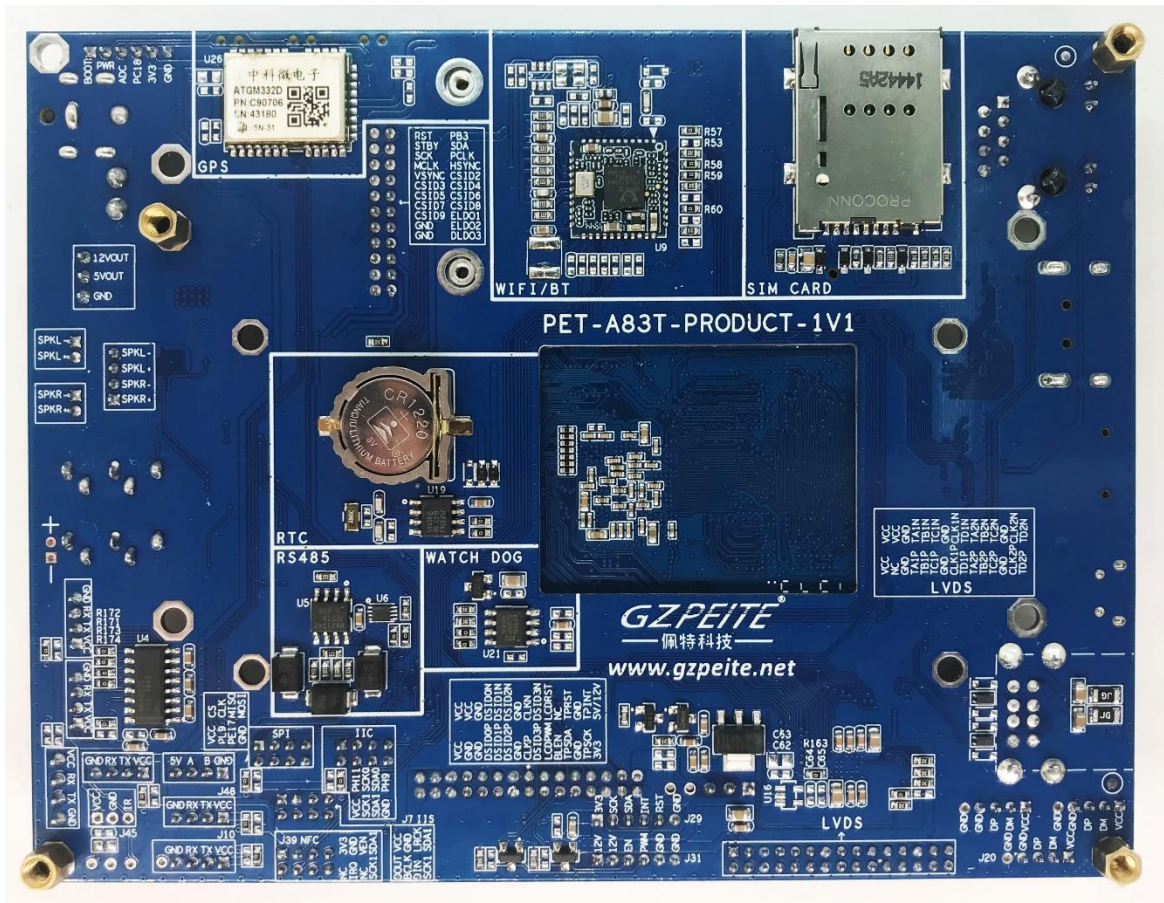
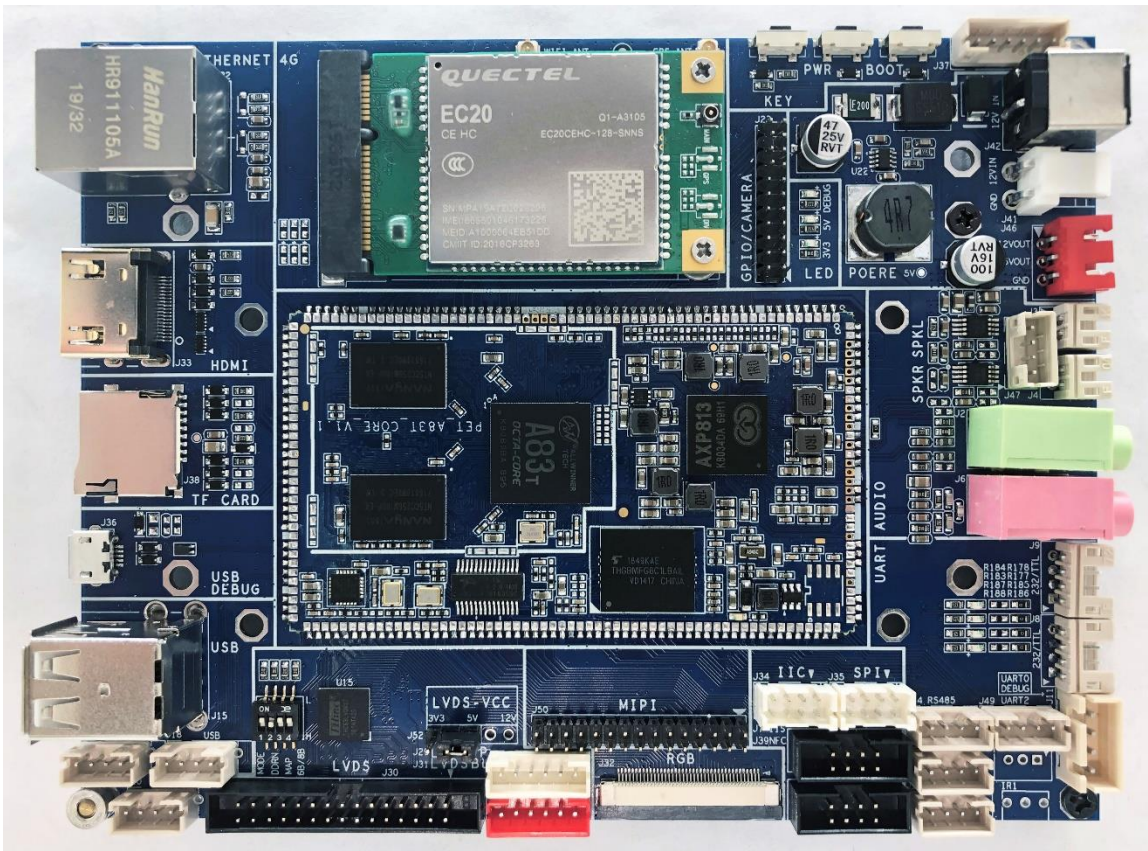


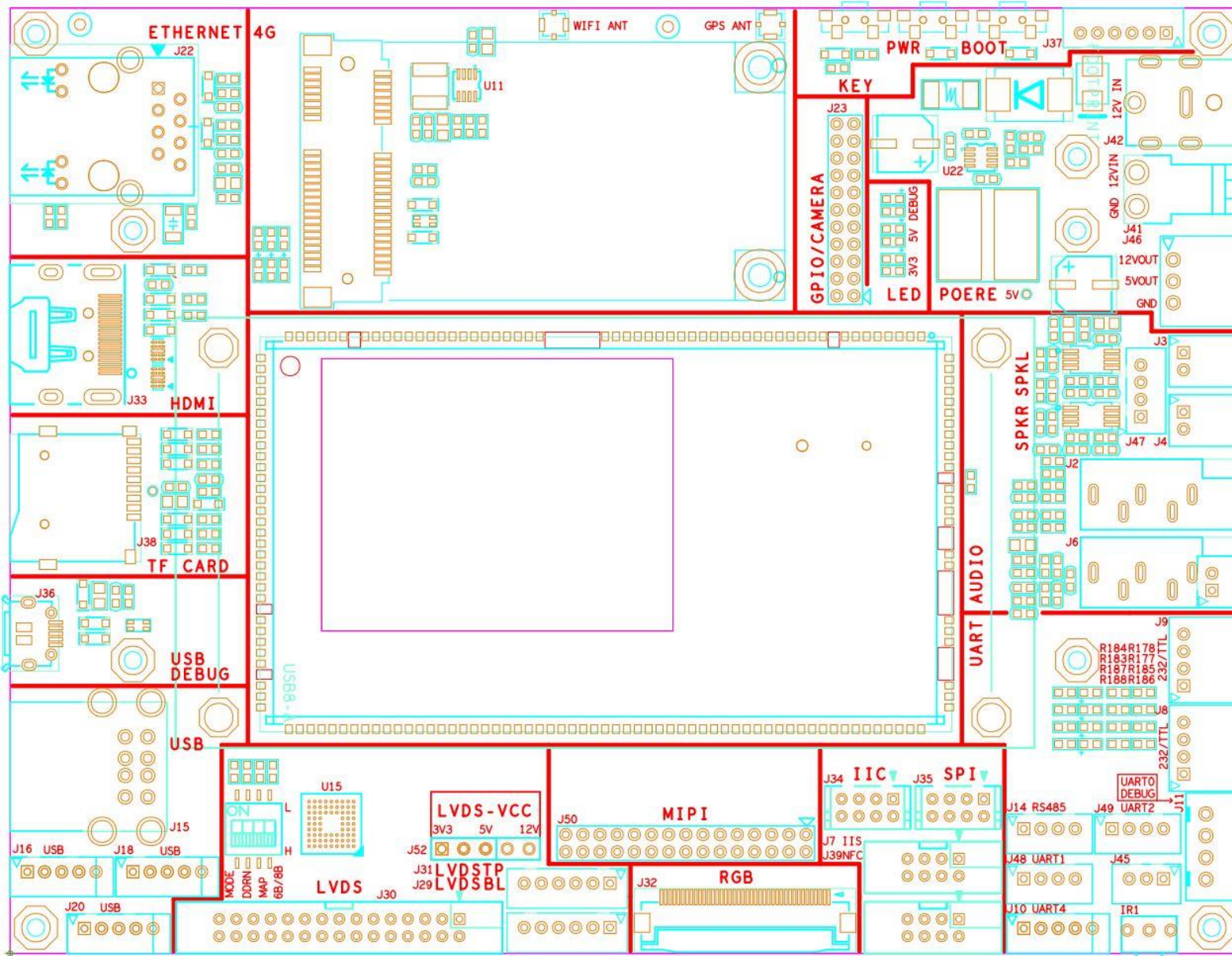
PET-A83T-P01 安卓主板/开发板 简介

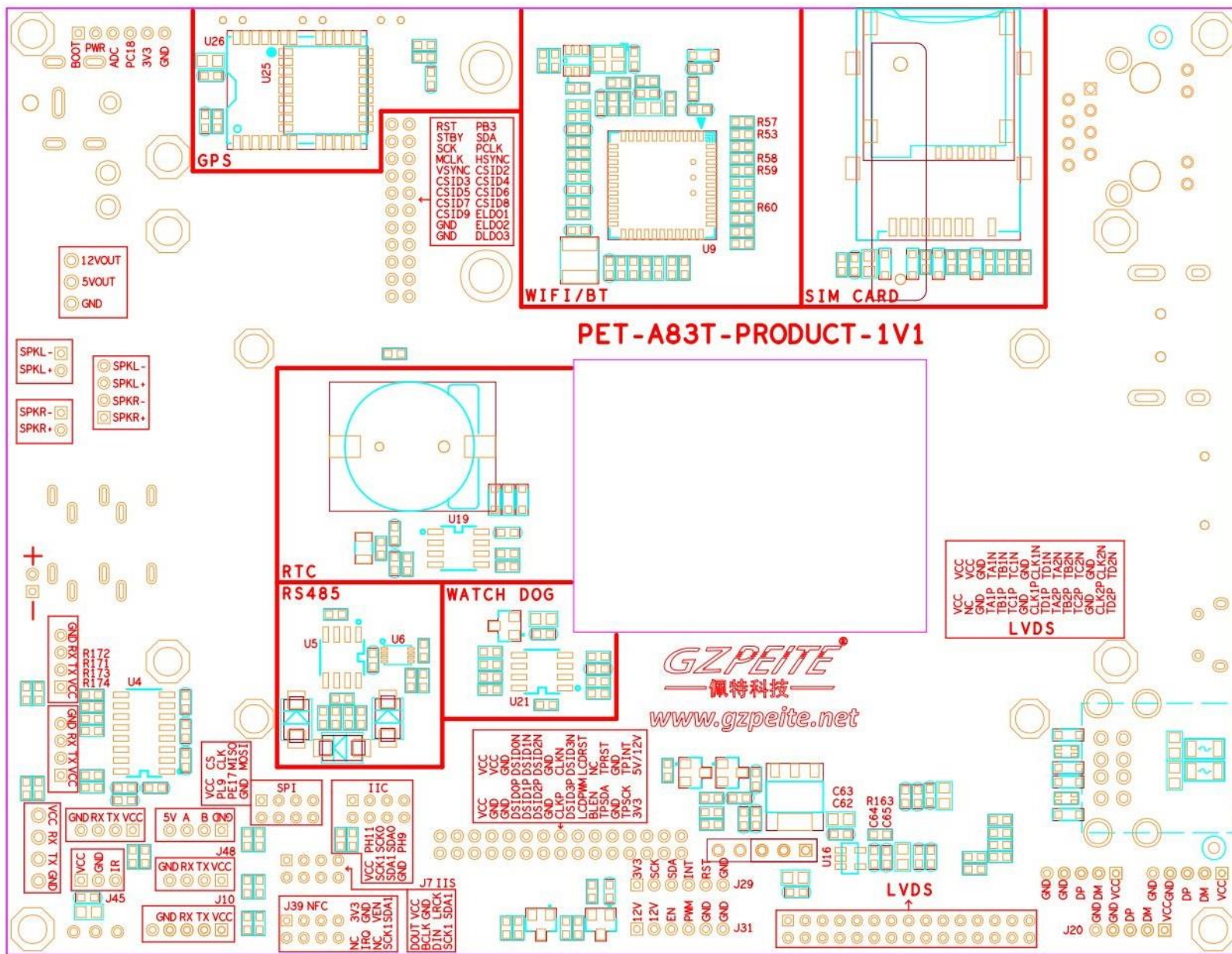
一、PET-A83T-P01 安卓主板功能

功能列表	
处理器	A83T Cortex A7 八核核 1.8G
内存	DDR3 1GB
存储	标配 EMMC 8GB, 其他容量需定制生产
LVDS 显示	分辨率最高 1920*1080, 支持双通道和单通道 LVDS 显示屏
RGB 显示	分辨率最高 1920*1200, 外接显示触摸转接板使用我司 7 寸 1024*600 显示屏, 其他显示屏触摸屏需客户自行设计转接板。
MIPI 显示	分辨率最高 1920*1200, 外接显示触摸转接板使用我司 10.1 寸 1280*800 或 5 寸 720*1280 显示屏, 其他显示屏触摸屏需客户自行设计转接板
HDMI 显示	1 路
摄像头接口	支持 USB 摄像头
触摸屏接口	1 路, 支持多点电容屏
USB 接口	OTG 1 路、USB-HOST 3 路
SD/TF 卡	1 路
音频接口	MIC 1 路, 耳机 1 路
喇叭接口	2 路
I2S 接口	1 路, 可用于扩展麦克风矩阵等
按键接口	1 路
SPI 接口	1 路
I2C 接口	2 路
TTL 串口	6 路
RS232 串口	2 路 (与 TTL 串口复用)
485 接口	1 路 (与 TTL 串口复用)
以太网接口	1 路
WIFI/BT	WIFI/BT 模组 (如果需要使用蓝牙, 则占用一路 TTL 串口)
板载 RTC	标配, 板载独立 RTC 芯片及电池
硬件看门狗	标配, 板载硬件看门狗芯片
GPIO	15 路
按键接口	1 路, ADC 方式可实现多个按键
NFC 接口	1 路, 支持连接 PN7150 NFC 模组
北斗/GPS	非标配 , 可选配北斗/GPS 模组 (占用一路 TTL 串口)
4G 数据通讯	非标配 , 可选 4G 模组, 支持全网通
结构参数	
尺寸	160 x 120 单位 mm
PCB 工艺	核心板六层板, 沉金工艺, 底板四层

二、PET-A83T-P01 安卓主板图片







三、PET-A83T-P01 安卓主板详细参数

接口说明				
丝印	接口	接口形式	说明	备注
J3/J4	喇叭座	PH2.0 2Pin	标配	
J47	音频/回声消除输出	PH2.0 4Pin	标配	预留用于接麦克风矩阵
J2	耳机座	标准 3.5	标配	三段式
J6	麦克风座	标准 3.5	标配	与 J5 功能复用
J5	麦克风座	PH2.0 2Pin	非标配	与 J6 功能复用且位置重叠，不能同时使用
J7	I2S 音频接口	PH2.0 8Pin	标配	默认为串口功能，与 J9 UART3 功能复用
J9	串口/dev/ttyS3	PH2.0 4Pin	标配	默认为 TTL 串口，可配置为 RS232 串口
J10	串口/dev/ttyS4	PH2.0 4Pin	标配	默认为 TTL 串口，与 GPS 功能不可同时使用
J13	串口/dev/ttyS4	PH2.0 5Pin	非标配	与 J10 复用且位置重叠，不能同时使用
J8	串口/dev/ttyS5	PH2.0 4Pin	标配	默认为 TTL 串口，可配置为 RS232 串口
J48	串口/dev/ttyS1	PH2.0 4Pin	标配	默认为 TTL 串口，与蓝牙功能不可同时使用
J49	串口/dev/ttyS2	PH2.0 4Pin	标配	默认为 TTL 串口，与 485 功能不可同时使用
J11	串口/dev/ttyS0	XH2.54 4Pin	标配	默认为 TTL 串口，调试串口
J14	485 通讯 /dev/ttyS2	PH2.0 4Pin	标配	默认为 TTL 串口
J15	双层 USB 座	USB-A	标配	
J16	USB 接口	PH2.0 4Pin	标配	与 J17 复用
J17	USB 接口	PH2.0 5Pin	非标配	与 J16 复用且位置重叠，不能同时使用，多一个 GND 用于接带屏蔽线 USB 设备
J18	USB 接口	PH2.0 4Pin	标配	与 J19 复用
J19	USB 接口	PH2.0 5Pin	非标配	与 J18 复用且位置重叠，不能同时使用，多一个 GND 用于接带屏蔽线 USB 设备
J20	USB 接口	PH2.0 4Pin	标配	与 J21 复用
J21	USB 接口	PH2.0 5Pin	非标配	与 J20 复用且位置重叠，不能同时使用，多一个 GND 用于接带屏蔽线 USB 设备
J22	以太网接口	RJ45	标配	
A1	WIFI 天线接口	MM9329-2700	标配	
A2	GPS 天线接口	MM9329-2700	非标配	
J23	15 路 GPIO 及 3 路电源	2.0 22Pin	标配	
J27	SIM 卡接口		标配	
J26	PCIE 4G 模组接口	PCI-E	标配	
J32	RGB 及 I2C 触摸屏	0.5 间距 40Pin FPC 座	标配	与 J31 功能复用 可外接我司 7 寸显示触摸模组或客户自行设计转接板连接不同的显示触摸，最大 1920*1200
J50	MIPI 显示屏接口	2.0 30Pin	标配	可外接我司 10.1/5 寸显示触摸模组或客户自行设计转接板连接不同的显示触摸，最大 1920*1200
J30	LVDS 显示屏牛角座	DC3 2.0 30Pin	标配	支持双通道和单通道 LVDS 显示屏，最大 1920*1080

J52	LVDS 电源跳线	PH2.54 3Pin	标配	3.3V/5V 可选
J29	LVDS 显示屏背光座	PH2.0 6Pin	标配	
K1	LVDS 配置拨码开关		标配	根据显示屏规格书和芯片规格书配置
J31	I2C 触摸屏接口	PH2.0 6Pin	标配	
J33	HDMI 输出接口	HDMI-A	标配	
J34	2 通道 I2C 接口	PH2.0 8Pin	标配	
J35	1 通道 SPI 接口	PH2.0 8Pin	标配	
J36	OTG 调试座	Micro USB	标配	
SW1	功能键		标配	
SW2	烧写 BOOT 键		标配	
SW3	Power 键		标配	
J37	按键接口	PH2.0 6Pin	标配	可扩展多个按键
J38	TF 卡座		标配	
J39	NFC 模组接口	2.0 8Pin	标配	可以连接我司 PN7150 NFC 模组
J42	12V 电源输入座	2.1*5.5	标配	
J41	12V 电源输入/输出座	VH 3.96 2Pin	标配	与 J42 功能复用
J46	电源输出座	XH 2.54 3Pin	标配	输出 12V 及 5V

四、PET-A83T-P01 安卓主板开放资料

- 底板原理图源文件、丝印图。
- 底板 PCB 源文件。
- 核心板 PDF 简版原理图。
- 底板芯片规格书、接插件规格书。
- uboot 源代码。
- Linux 内核源代码
- Android 6.0.1 源代码
- 丰富的开发文档。

五、可以通过工具直接修改镜像文件进行功能配置

- 修改开机图片。
- 修改开机动画。
- 添加唯一桌面程序，开机自启动
- 系统全屏显示，隐藏上下状态条
- 修改系统默认音量
- 修改系统默认背光亮度
- 修改系统默认休眠时间
- 修改系统默认语言
- 修改开机方式（可设置为上电开机或按电源键开机）
- 适配新的 RGB 和 LVDS 接口显示屏
- 设置系统默认显示屏方向
- 强制应用程序与系统方向一致
- 开启蓝牙和北斗/GPS 功能
- HDMI 输出分辨率

- HDMI 是否输出音频（喇叭及耳机无音频输出）
- HDMI 旋转方向
- HDMI 是否全屏

六、联系方式

地址：广州市天河区大观中路新塘大街鑫盛工业园 A1 栋 201

电话：020-85625526

传真：020-85625526-606

主页：<http://www.gzpeite.net>

淘宝店：<https://shop149045251.taobao.com>

商务洽谈：王先生

微信：18926288206

电子信箱：18926288206@gzpeite.net

业务 QQ：594190286

技术咨询：杨先生

微信：18902281981

电子信箱：18902281981@gzpeite.net

业务 QQ：151988801

广州佩特电子科技有限公司

2019 年 12 月