



PET_RK3288_P01 主板 QT 应用开发手册

一、虚拟磁盘文件说明

虚拟机磁盘文件已经配置好 QT 应用开发环境，可以直接运行 qtcreator 软件进行应用开发，无需再执行后面的步骤。

在开发工具目录下 PET_RK3288_Ubuntu18.04_64.7z，将其解压出 PET_RK3288_Ubuntu18.04_64.vmdk 文件。
 在 PC 端安装 VMware 15.5.6 及以上版本
 打开 VMware 软件，创建一个虚拟机，然后设置虚拟磁盘文件为 PET_RK3288_Ubuntu18.04_64.vmdk。

二、环境准备

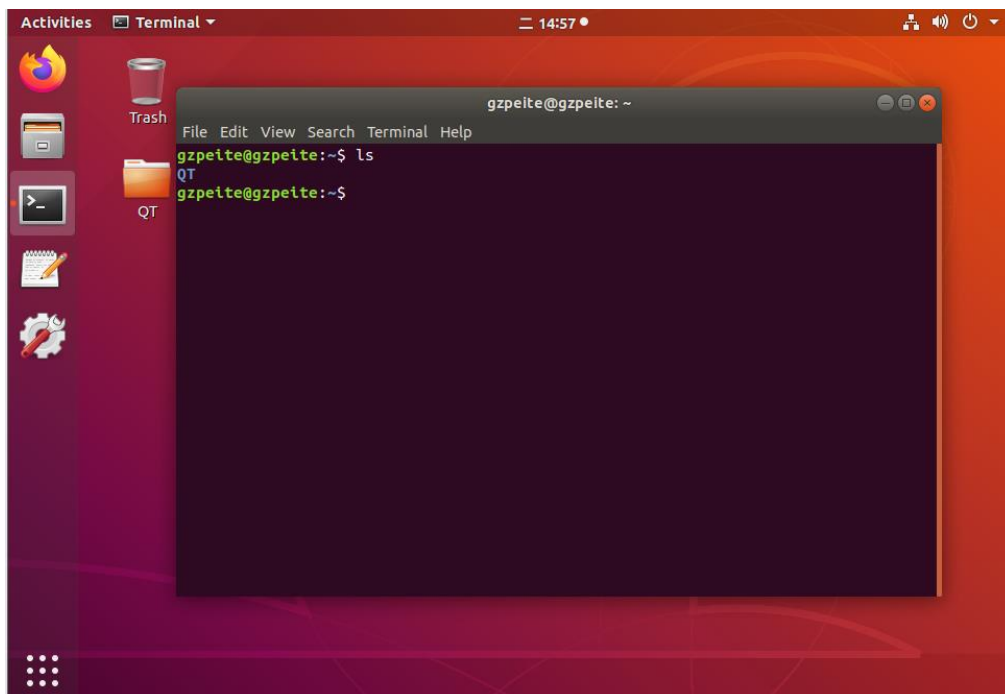
在 PC 机端安装 Ubuntu 64 位系统

在 PC 机 Ubuntu 系统内安装交叉编译器及其他包

```
sudo apt update
sudo apt install gcc-arm-linux-gnueabi g++-arm-linux-gnueabi
sudo apt install libxcb-xinerama0 libre2-dev libicu-dev libevent-dev libjsoncpp-dev
sudo apt install libprotobuf-dev libxml2-dev libnss3-dev protobuf-compiler
```

三、复制文件到 PC 机 Ubuntu 系统

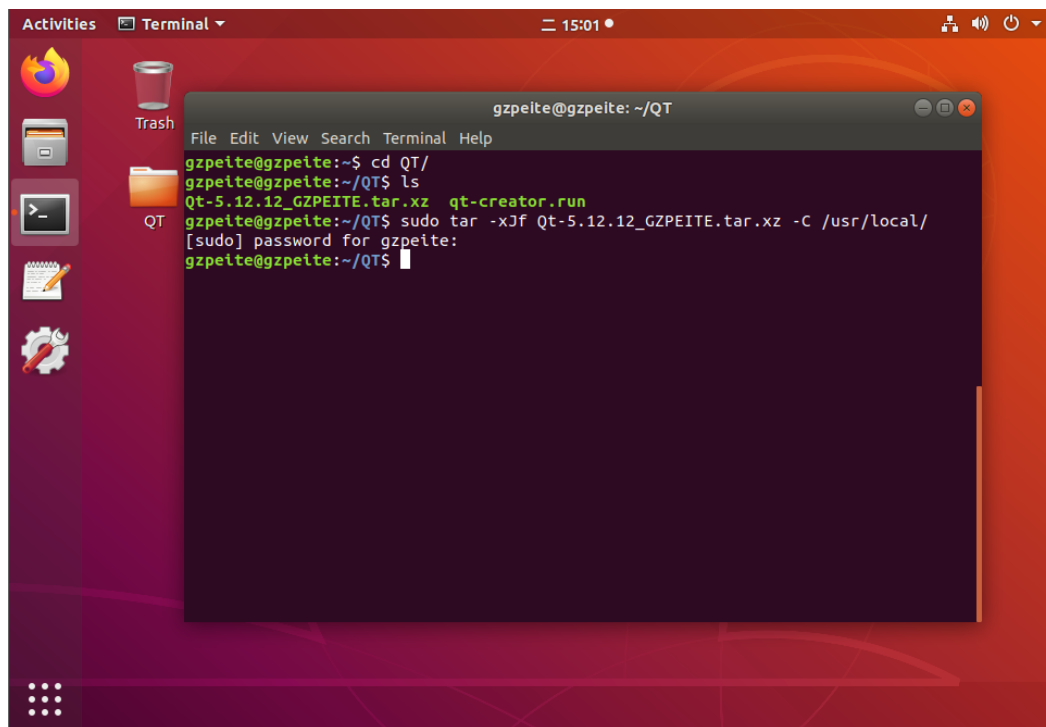
将开发工具目录下的 QT 目录及文件复制到 Ubuntu 系统内



四、解压文件

```
cd QT
sudo tar -xJf Qt-5.12.12_GZPEITE.tar.xz -C /usr/local/
```

注意解压参数是大写“J”



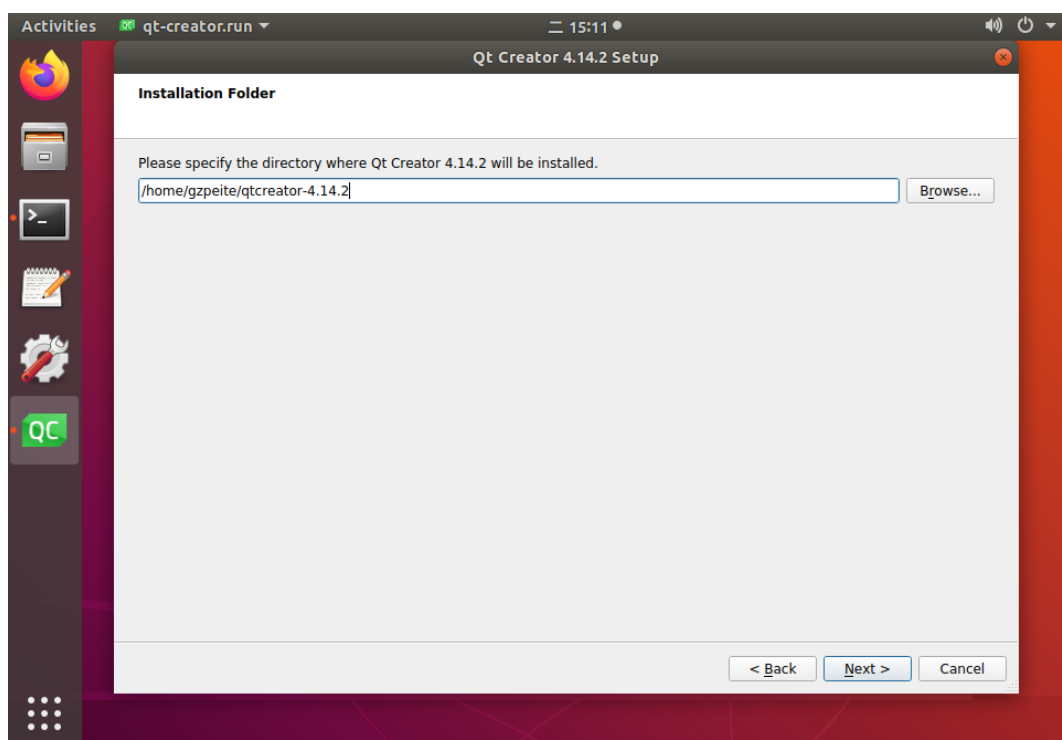
五、安装 Qt-Creator

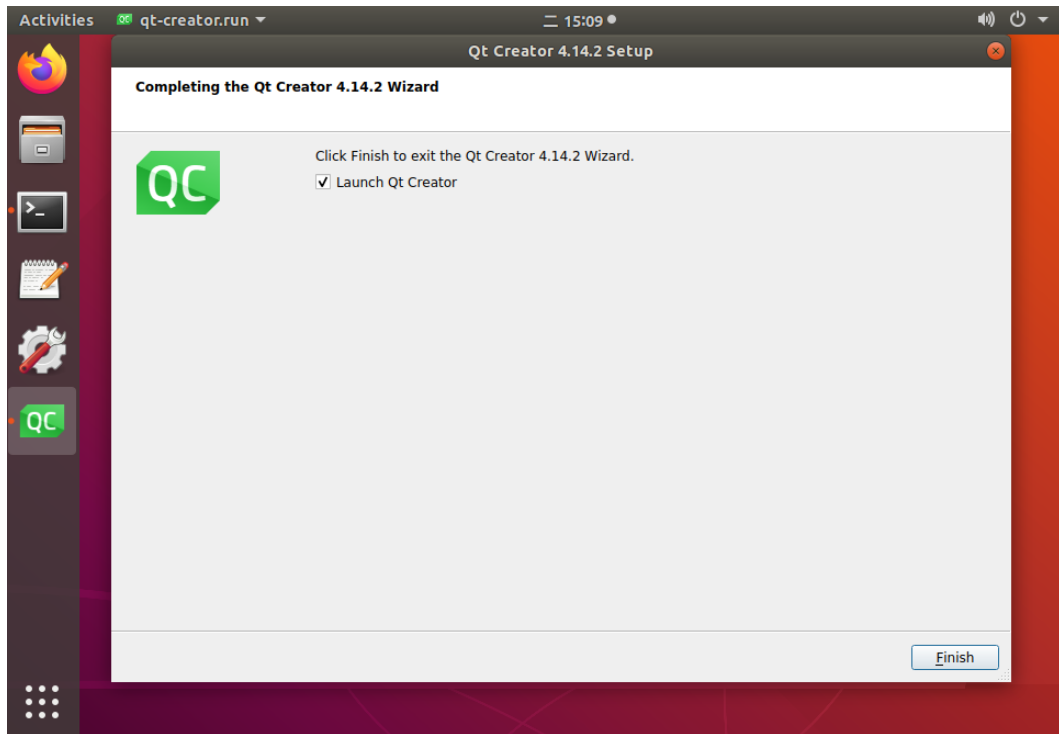
首先断开 PC 机的网络连接，可以跳过 QT 官方账户注册步骤

```

cd QT
./qt-creator.run
    
```

安装界面直接点击 Next，注意记录或重新设置安装目录，最后点击 Finish，完成安装。





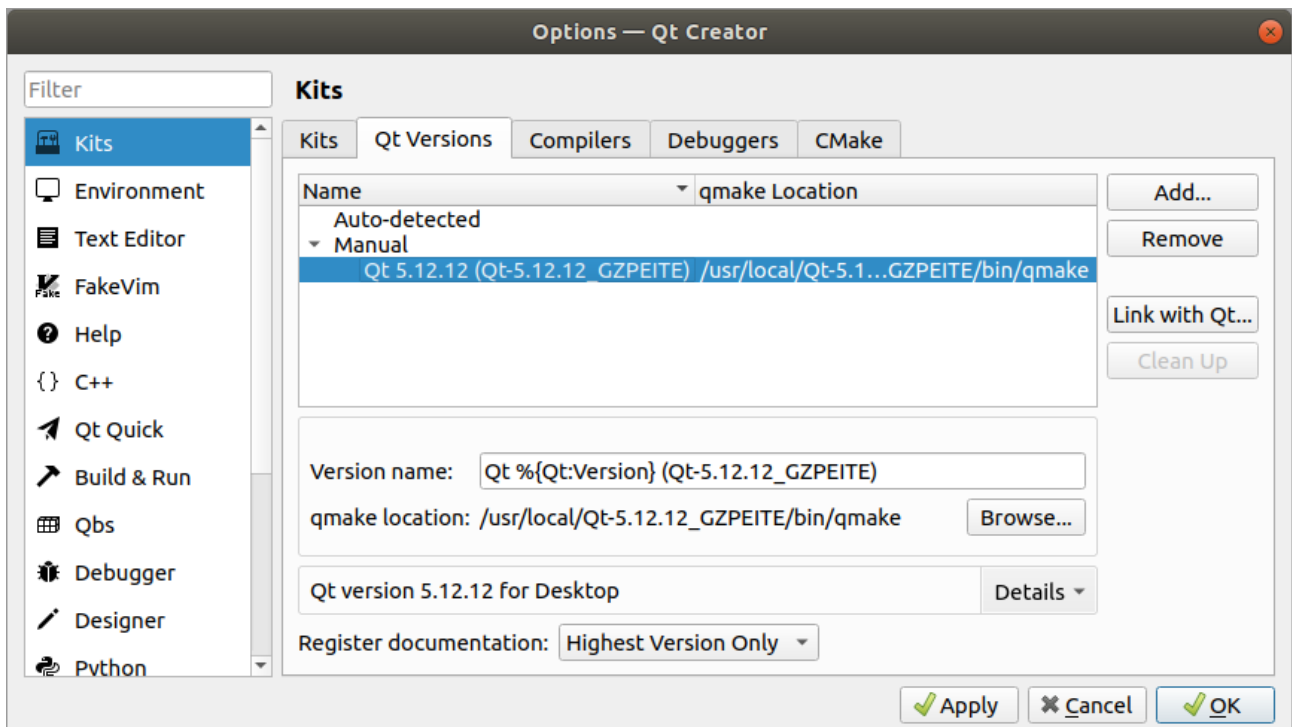
六、设置 QT-Creator

```
cd ~/qtcreator-4.14.2/bin/  
./qtcreator
```

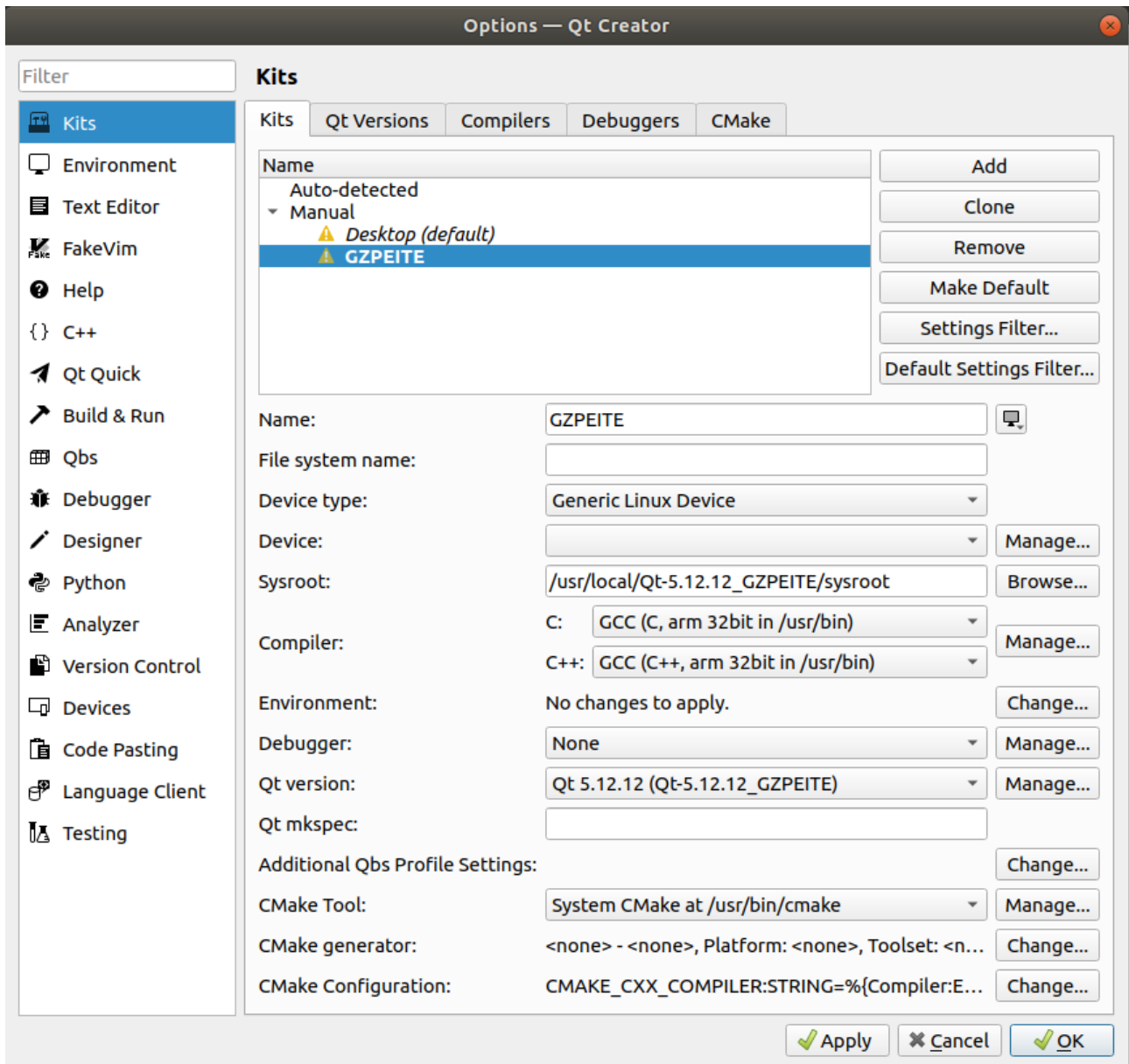
启动 qtcreator 后

选择菜单 Tools->Options->Kits->Qt Versions

点击“ADD”，选择 /usr/local/Qt-5.12.12_GZPEITE/bin/qmake ，再点击右下角 OK 按钮

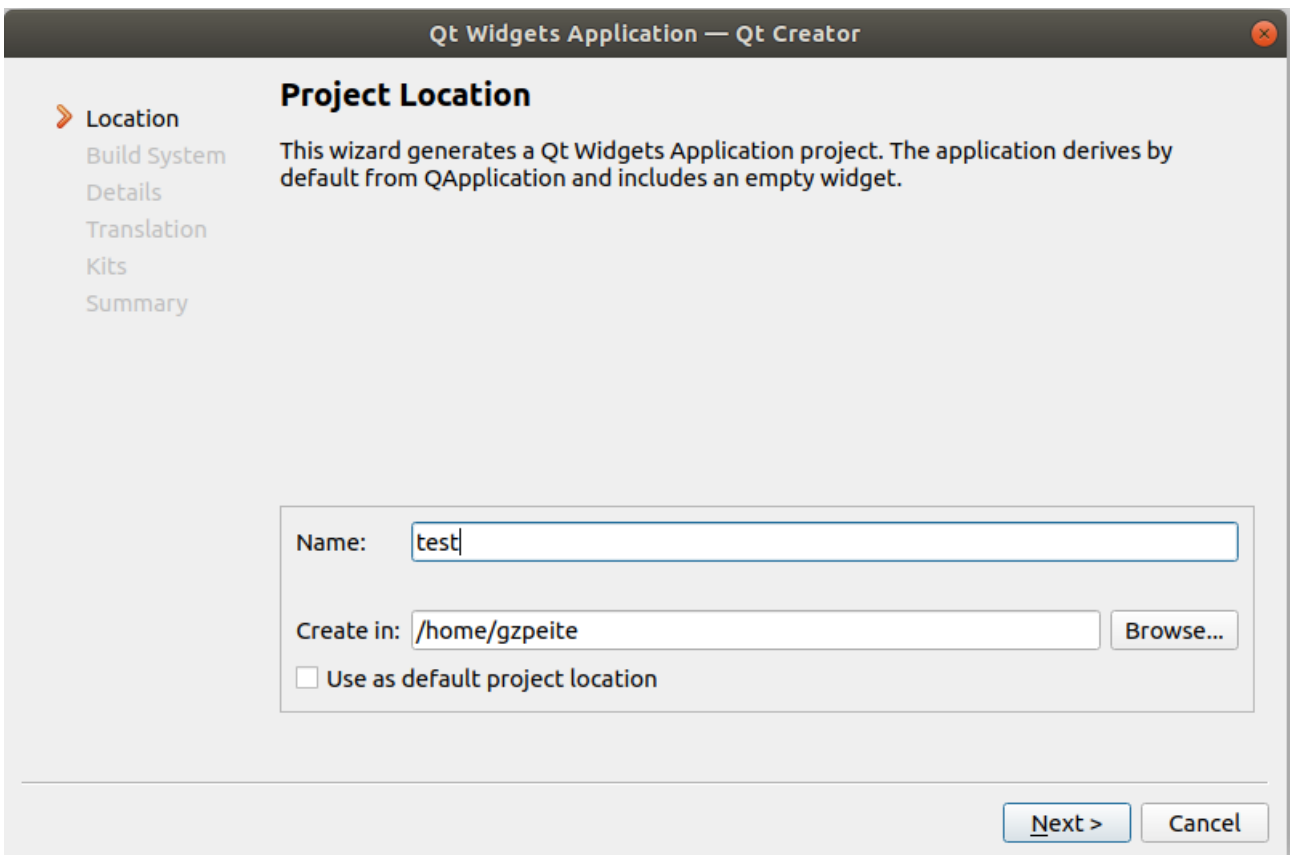
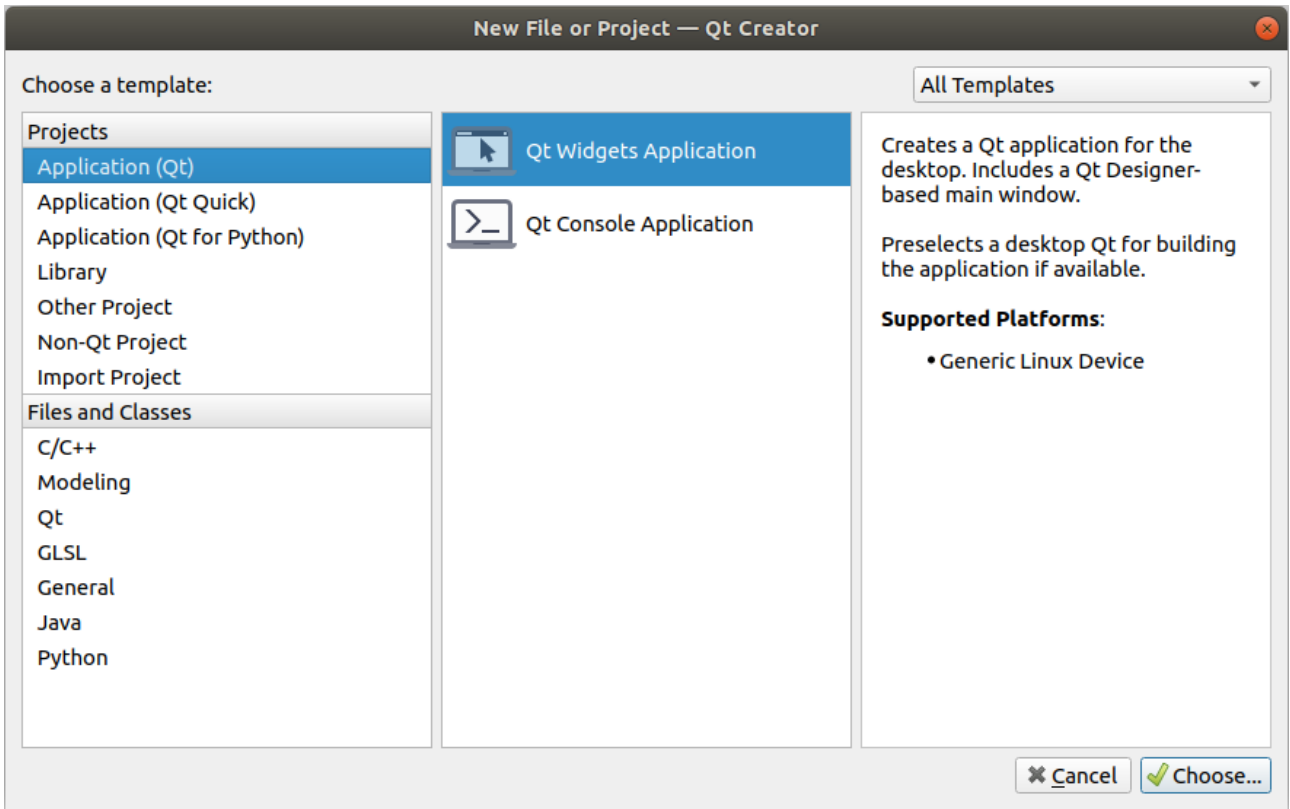


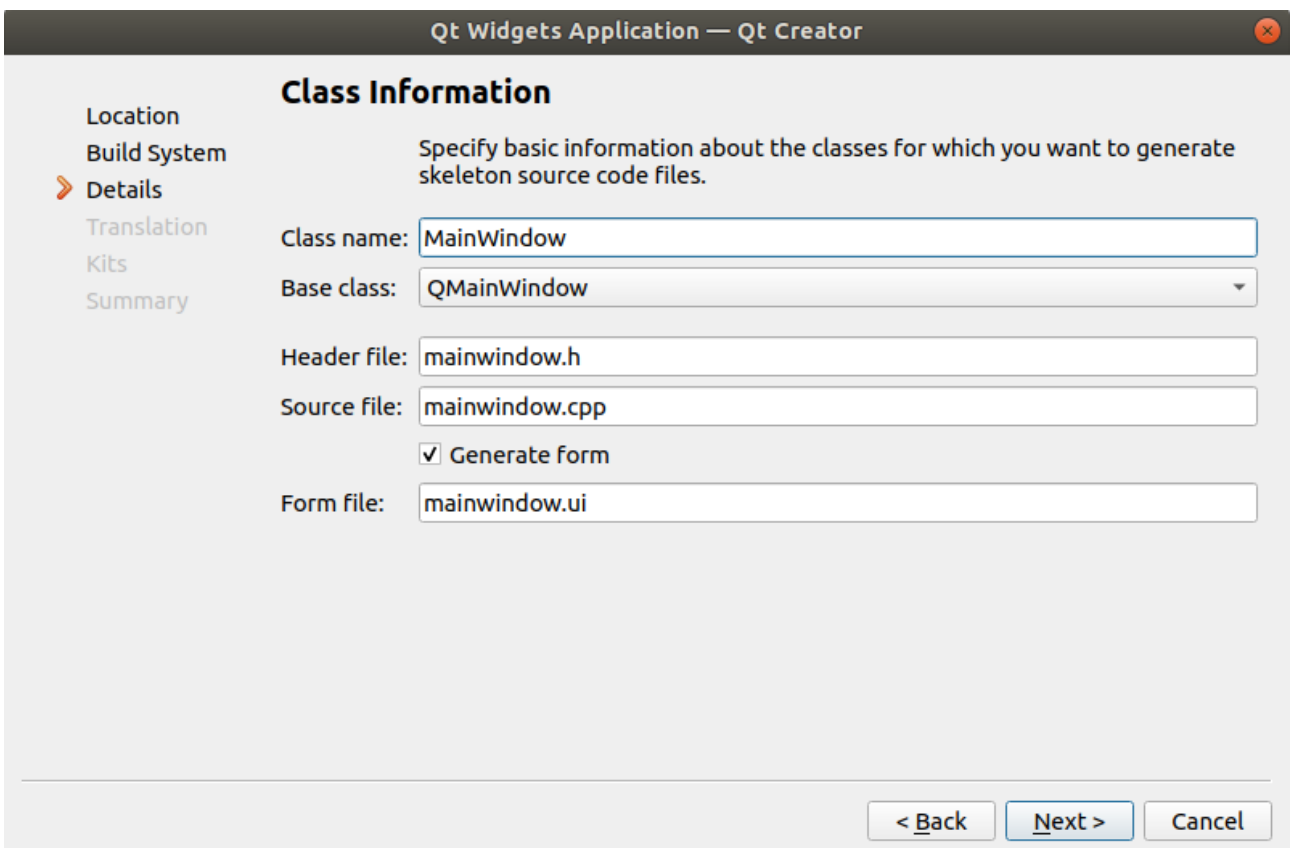
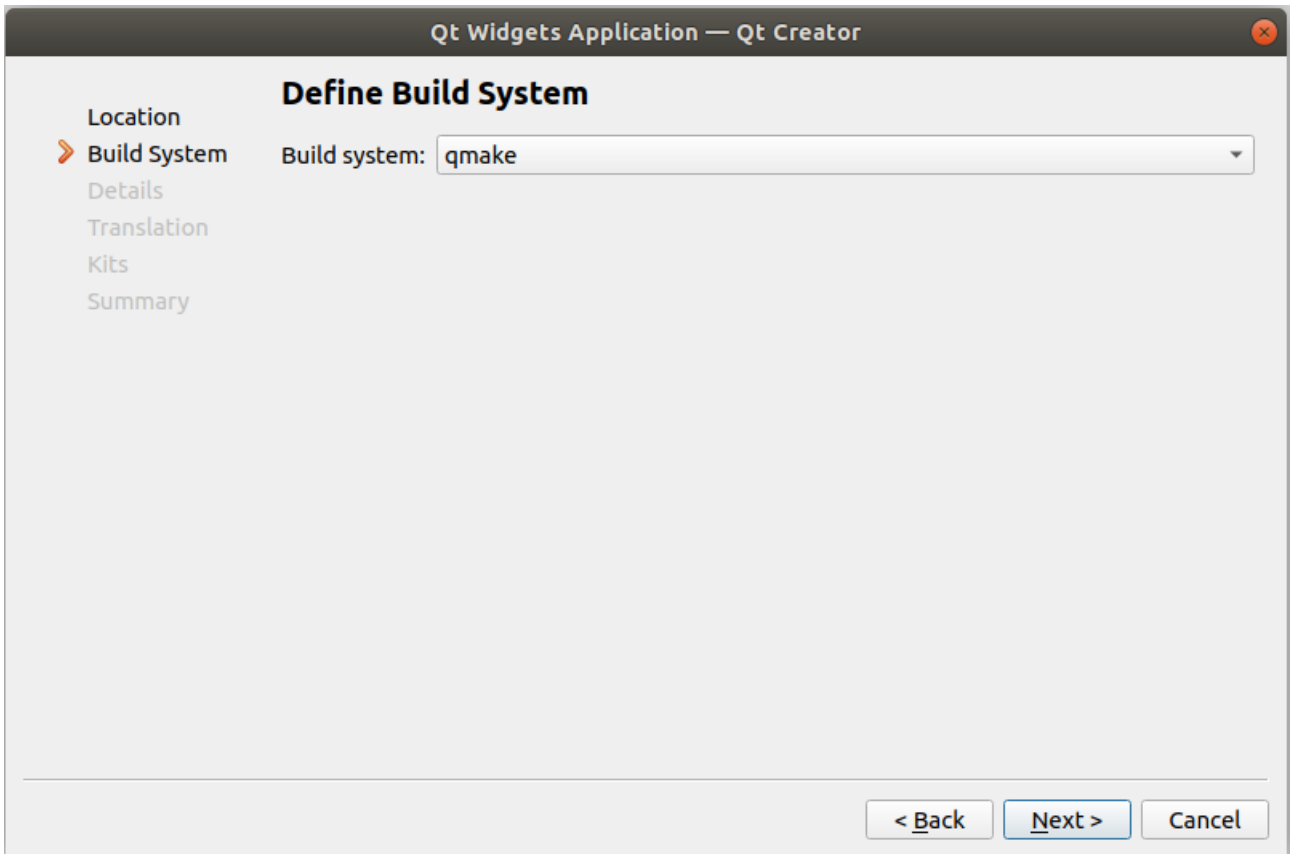
选择菜单 Tools->Options->Kits->Kits，点击“ADD”按下图进行相关设置

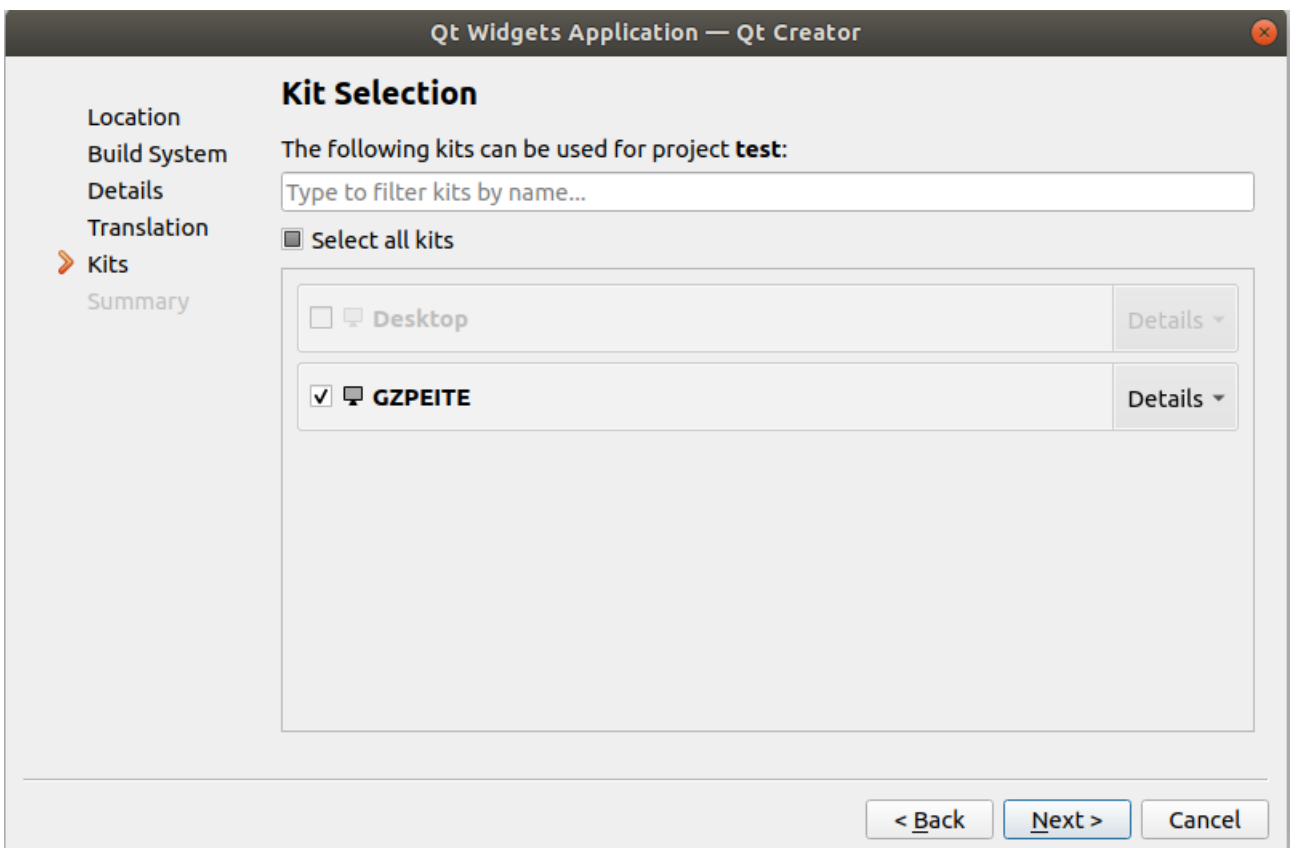
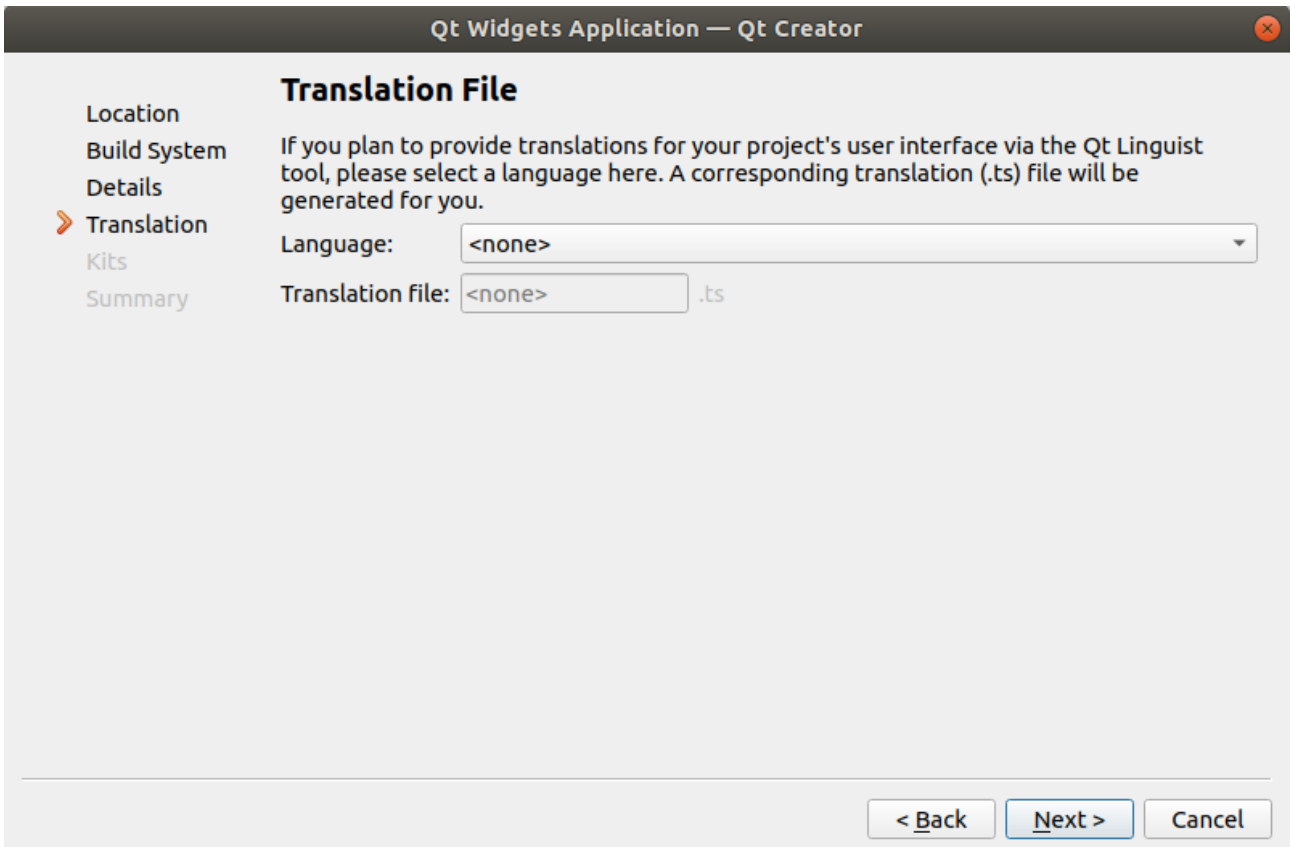


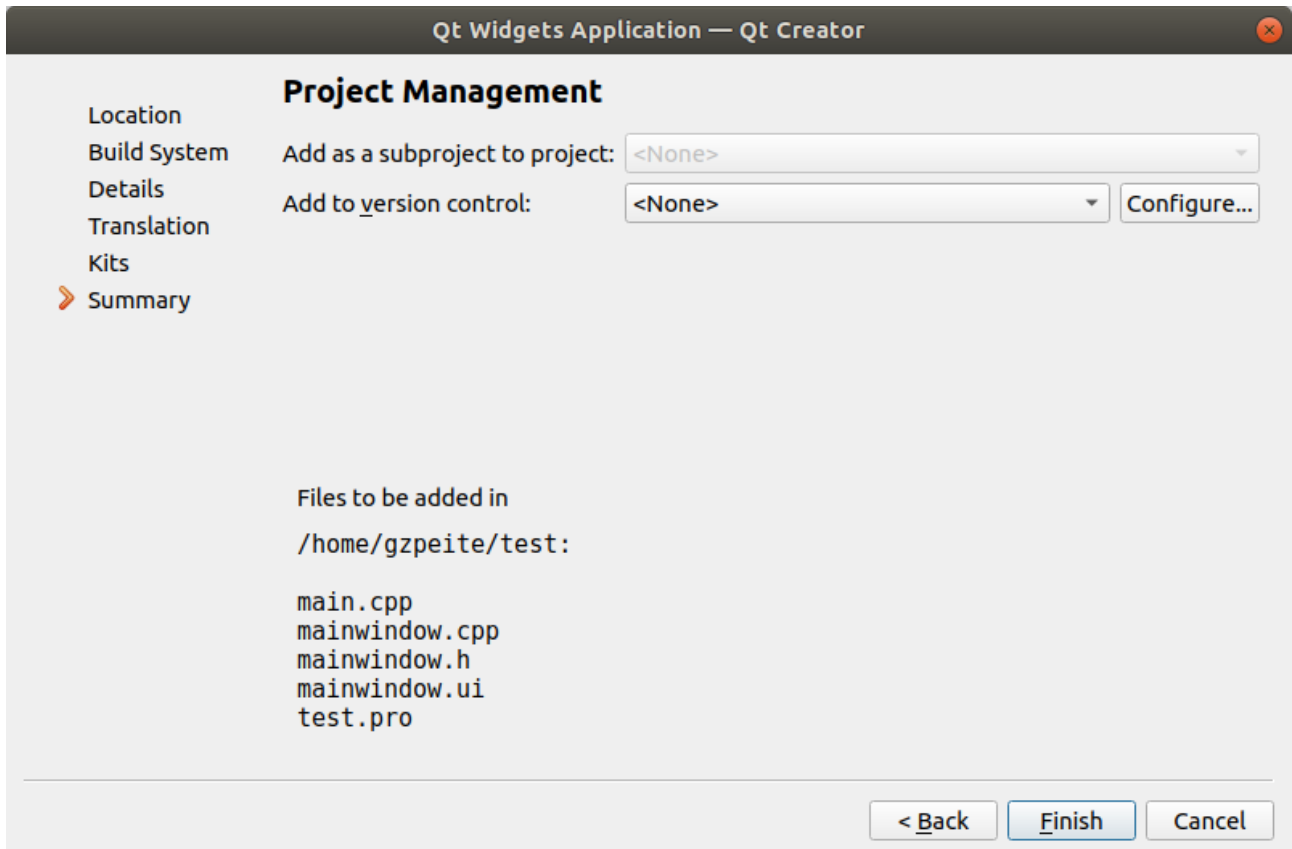
七、创建项目

选择菜单 File->New File or Project，弹出页面点击 choose 按钮









八、编译项目

选择菜单 Build->Build Project “test”，编译完成后会生产 test 可以执行文件。
将设备烧写成 ubuntu 系统，然后将 test 文件复制到设备内，即可运行查看效果。

九、联系方式

地址 : 广州市天河区大观中路新塘大街鑫盛工业园 A1 栋 201
电话 : 020-85625526
传真 : 020-85625526-606
主页 : <http://www.gzpeite.net>
淘宝店 : <https://shop149045251.taobao.com>

广州佩特电子科技有限公司

2021 年 5 月