



PET_D1-H_P01 开发板 用户手册

一、开发板说明

板载内置 16G EMMC 存储芯片，提高系统运行的速度和稳定性

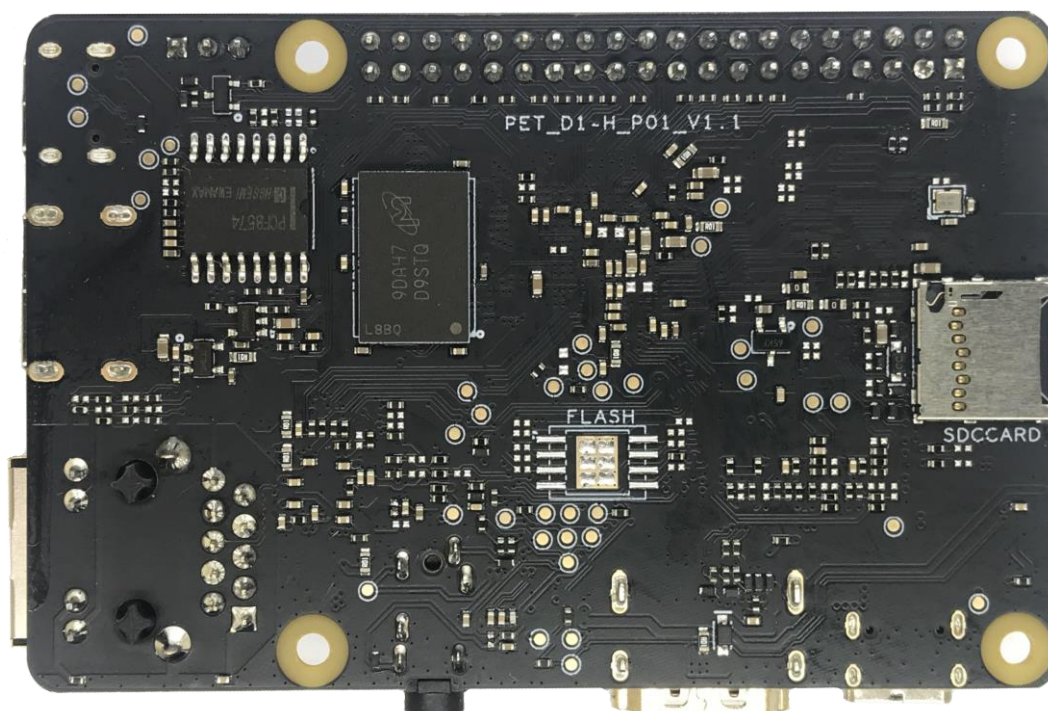
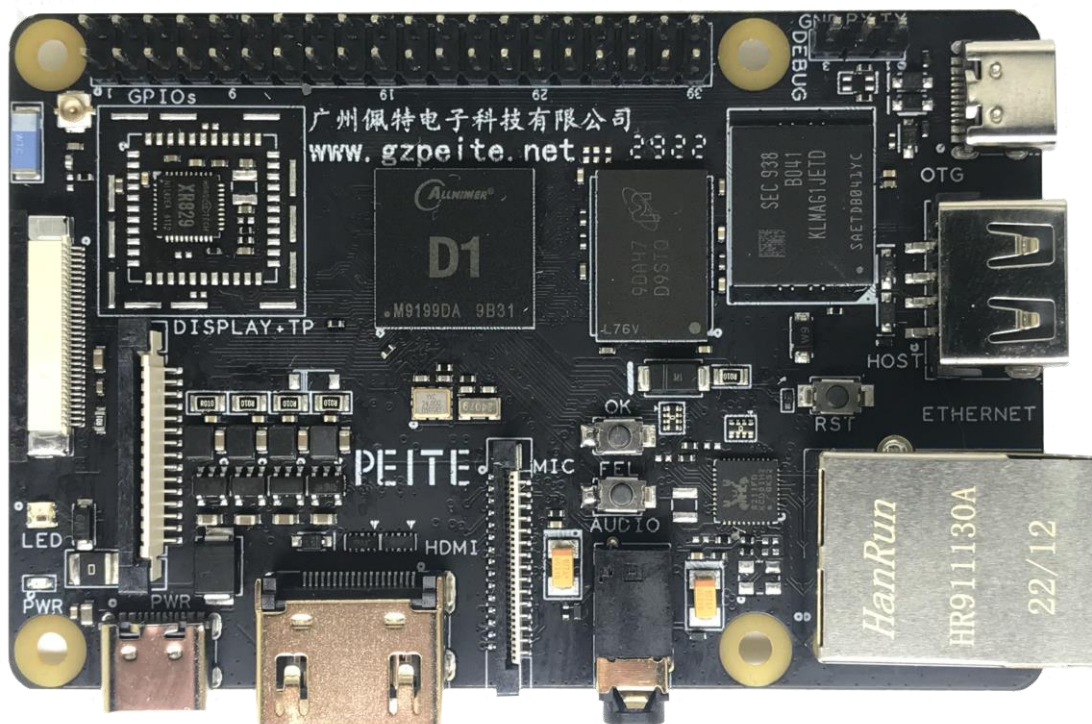
树莓派 MIPI 显示接口，可以直接连接树莓派显示屏进行开发

兼容全志官方的哪吒开发板

兼容树莓派主板尺寸及螺丝孔位

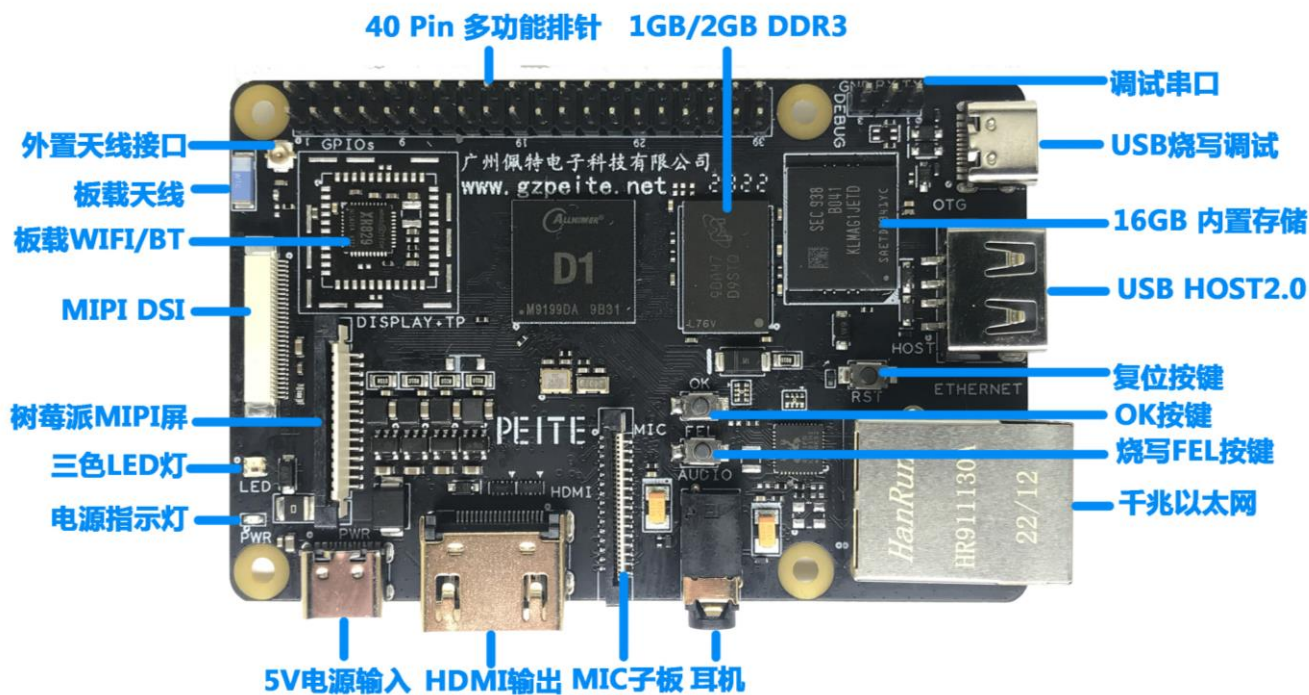
全志官方相关资源介绍及获取链接 https://d1.docs.aw-ol.com/d1_dev/

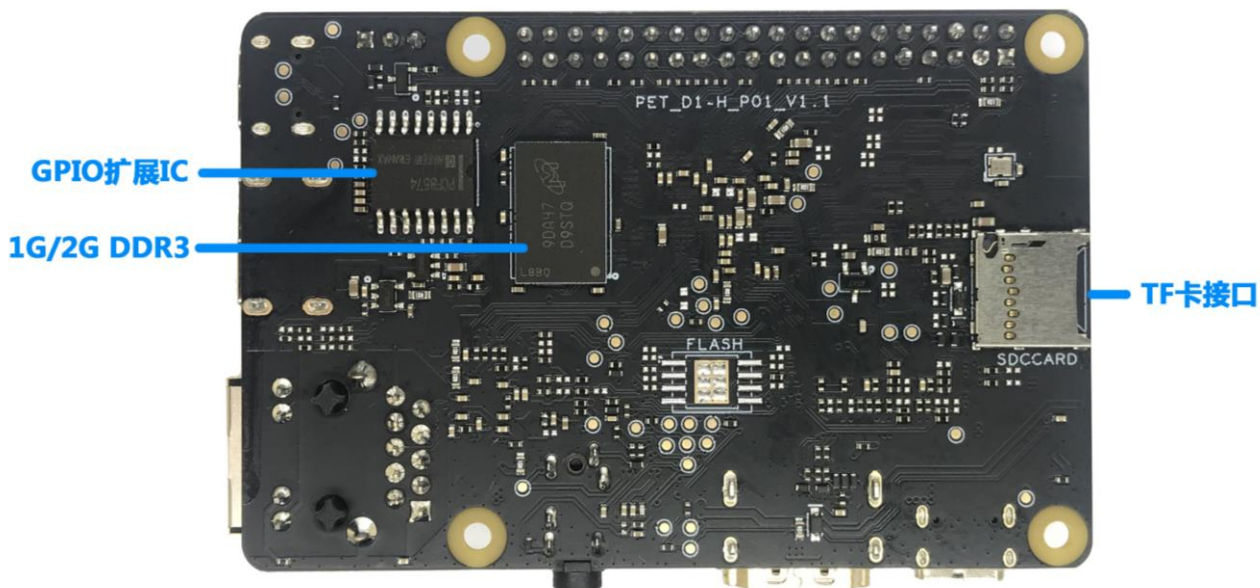
技术论坛: <https://bbs.aw-ol.com/>



二、硬件规格参数

硬件规格	
处理器	全志 D1-H C906 RISC-V
内存	DDR3 1GB / 2GB
存储	板载 EMMC 16G, 支持外接 U 盘, TF 卡
HDMI 输出	1 路
MIPI 显示	1 路, 支持 4 通道 MIPI 显示屏, I2C 触摸屏
树莓派 MIPI 屏	1 路, 接口定义与树莓派相同, 可直接接树莓派 MIPI 显示屏触摸屏
USB-HOST 接口	1 路
SD/TF 卡	1 路
音频接口	1 路 3.5mm 耳机接口, 1 路麦克风子板接口
指示灯	2 路, 三色指示灯一个, 电源指示灯一个
调试串口	1 路
电源输入接口	1 路, TYPE-C USB 5V 供电
USB 调试口	1 路, TYPE-C 接口
RS232 串口	2 路 (与 TTL 串口复用)
以太网接口	支持千兆以太网
WIFI/BT	2.4G WIFI/BT 模组
按键	3 路, 复位、OK、FEL
其他接口	1 路, 40 Pin 2.54 间距双排针
结构参数	
尺寸	85 x 56 单位 mm
PCB 工艺	六层板, 沉金工艺





三、调试串口接线图

开发板标配的 USB 转串口接线如下：

- 1、黑色接 GND
- 2、绿色接 RX
- 3、白色接 TX

调试串口工具配置 115200, 8n1:



四、WIFI 天线配置

开发板默认使用板载陶瓷天线，如果需要更换为外接天线，操作如下：

- 1、拆掉主板上焊接的板载陶瓷天线
- 2、通过 IPEX 1 代接口连接外置天线



五、联系方式

地址：广州市天河区大观中路新塘大街鑫盛工业园 A1 栋 201

主页：<http://www.gzpeite.net>

淘宝店：<https://shop149045251.taobao.com>

广州佩特电子科技有限公司

2022 年 8 月